

駕駛側膝部下飾板的拆卸與安裝

拆卸

1. 拆下駕駛側膝部下飾板的固定螺絲①~③ (如圖5)。
2. 拆開駕駛側足部照明燈線束接頭a (如圖5)。
3. 取下駕駛側膝部下飾板。

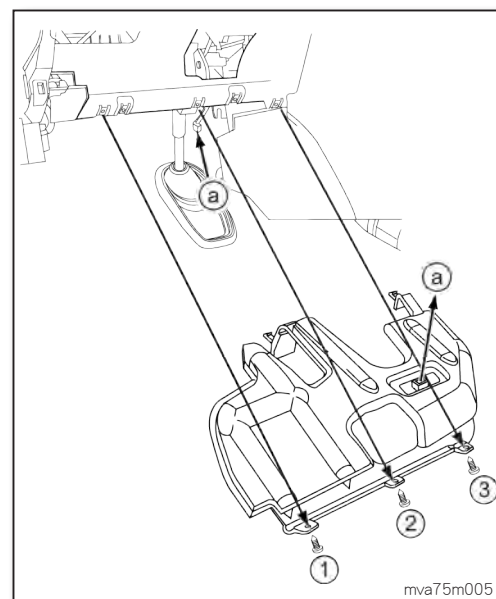


圖5

安裝

依拆卸相反順序安裝。

引擎蓋拉柄的拆卸與安裝

拆卸

1. 拆下引擎蓋拉柄上方的固定螺絲①、② (如圖6)。
2. 移開引擎蓋拉柄。

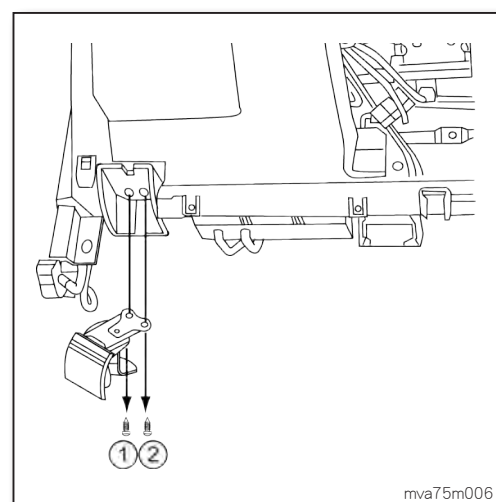


圖6

安裝

依拆卸相反順序安裝。